



Résultats sur Plœrmel

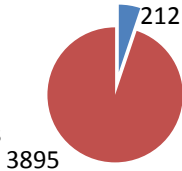
Caractéristiques de l'échantillon

Plœrmel est la commune avec le plus de retours après Guer. C'est également la commune avec le plus d'actifs.

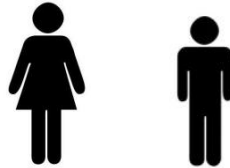
212 individus interrogés

212 ménages, soit 5,2% des Plœrmelais

■ Interrogés
■ Non interrogés



dont 114 femmes et 97 hommes



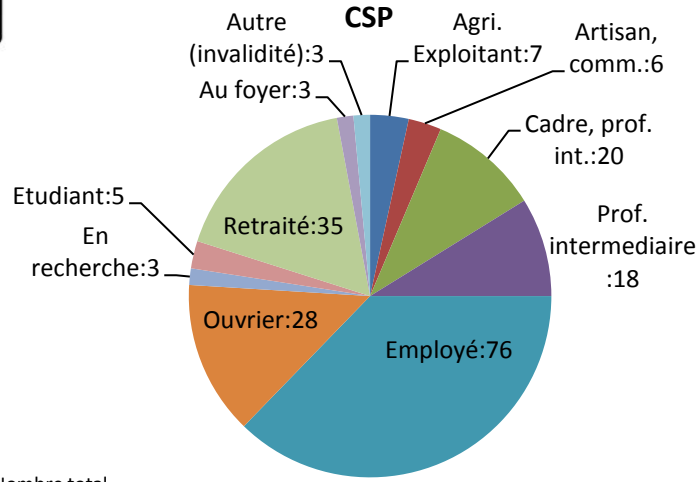
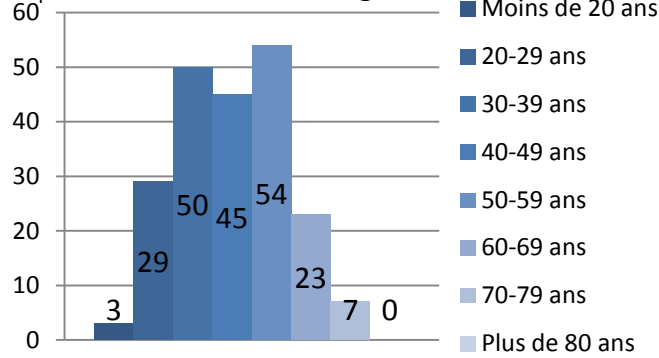
114 habitent en centre-ville 97 habitant en-dehors



Localisation

Nombre de pers.

Âge

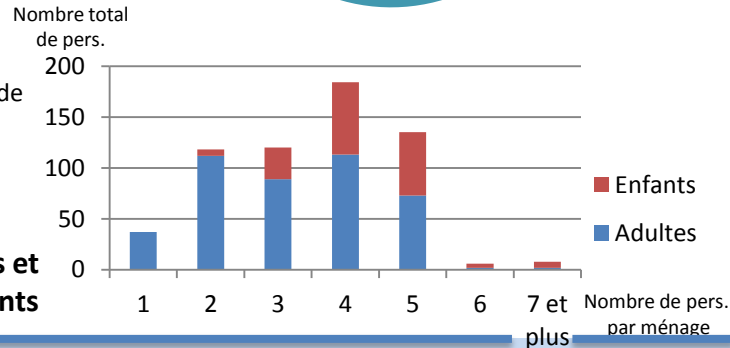


Les 271 individus interrogés représentent 271 foyers composés de

2,88 personnes par foyer en moyenne

(2,03 adultes et 0,85 enfant), chiffre supérieur aux résultats obtenus à l'échelle du Pays.

Taille des foyers et répartition adultes/enfants



Moyens de déplacements

Nombre de moyens de locomotion par foyer

1,76 voitures (thermiques) en moyenne par foyer

9 foyers ne possèdent pas de voiture, 65 en possèdent une, 111 en possèdent deux, 26 en possèdent plus de deux.

1,89 vélos en moyenne par foyer

73 foyers n'en possèdent pas, 198 foyers en possèdent au moins un.

0,2 Deux-roues motorisé

35 foyers en possèdent au moins un.

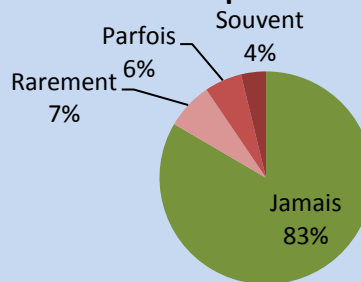
0,023 Vélo à assistance électrique

5 foyers possèdent un VAE

0,004 Voiture électrique

1 foyer possède une voiture électrique.

Difficultés pour se déplacer



Quelles difficultés ?

Manque de transports en commun (10 ménages)
Stationnement (8)
Sécurité des modes doux et manque de voies douces (6)
Prix des transports en commun vers Rennes (2)
Autres (5)

Constats

Le taux de motorisation est égal à la moyenne du Pays et seulement 3,3% des foyers n'ont pas de voitures. En revanche, le nombre de vélos par ménage est inférieure à la moyenne (moyenne Pays : 2,04). Les données sont caractéristiques d'une ville petite ou moyenne. En effet, plus de la moitié des individus déclarent vivre au centre-ville. Enfin, peu de VAE et de voitures électriques sont en circulation à Plœrmel.

Les Plœrmelais éprouvent peu de difficultés à se déplacer. Les deux problèmes les plus récurrents sont le manque de transports en commun et de stationnements.

Habitudes de mobilités et changements de comportements possibles

Sur les 212 individus, 176 ont été interrogés sur leurs habitudes et sur les changements possibles vers des modes alternatifs

Habitudes actuelles des Ploërmelais

Activités	Eff.	Distances min – max	Distance médiane	Distance moy.	Modes principaux
Activité professionnelle	136	0 – 230 km	5 km	20,1 km	75% : voiture 6% : marche 6% : covoit.
Scolarité et garde d'enfants	54	0 – 40 km	2 km	3 km	59% : voiture 15% : marche
Activités extra-scolaires	45	0 – 50 km	3 km	4,5 km	60% : voiture 13% : covoit.
Courses hebdomadaires	170	0 – 20 km	2 km	2,4 km	87% : voiture 4% : marche
Achats quotidiens	152	0 – 10 km	1 km	1,2 km	43% : voiture 37% : marche
RDV médicaux	167	0 – 50 km	1,5 km	2,8 km	80% : voiture 13% : marche
Activités de loisirs	112	0 – 150 km	4 km	13,4 km	67% : voiture 10% : marche

Changements possibles

Activités	Eff.	Modes alternatifs	Remarques formulées
Activité pro.	40	43% : vélo 25% : covoit. 15% : marche	Pas de temps, d'organisation, manque de TC
Scolarité et garde	20	40% : TC 35% : marche	Problèmes de sécurité
Extra-scolaire	13	62% : vélo	Manque de TC pour les jeunes
Courses hebdo.	20	55% : marche 20% : vélo	Ecologique et économique
Achats quotidiens	41	56% : marche 32% : vélo	Détente, mais pas de temps
RDV médicaux	41	42% : marche 37% : vélo	Bon pour la santé
Activités de loisirs	37	41% : covoit. 27% : vélo	TC trop chères

* TC = Transports en Commun



Constats

Les distances sont ici toutes plus courtes qu'en moyenne sur le Pays. La taille de la ville et la densité relative de l'habitat et des services permet de réduire les distances et la part de la voiture. Ainsi, même si la voiture est le mode dominant, son utilisation est légèrement moindre que sur le reste du Pays.

72% des répondants sont prêts à envisager un mode de transport alternatif pour au moins une de leurs activités. Les modes doux (marche et vélo) sont largement choisis. Ils correspondent à des trajets urbains entre 1 et 5 km, aujourd'hui effectués en voiture, mais qui pourraient changer. Dans une moindre mesure, le covoiturage et les TC sont envisagés pour les distances plus importantes ou pour les enfants.

L'enquête Mobilités et Changements de comportements au sein de la démarche du Pays

La Démarche Mobilités durables du Pays de Ploërmel – Cœur de Bretagne est en cours depuis 2015, en partenariat avec l'ADEME Bretagne. Elle a abouti, en concertation, à un Programme d'actions composé de 17 fiches actions. La première des actions concerne « La communication et l'accompagnement aux changements de comportements ».

Pour ce faire, il est important de connaître les comportements actuels et les vecteurs de changements possibles. Un partenariat s'est noué avec l'Université Bretagne Sud début-2017 pour réaliser une enquête sur le territoire. Celle-ci s'est déroulée d'avril à juin 2017, sur sept communes. 4 étudiantes sont allées à la rencontre de 1 123 habitants pour les questionner.

Suite à cette étude, les habitudes de mobilité sont désormais qualifiées et quantifiées et des préconisations d'actions sont formulées concernant les services nouveaux à développer, mais aussi et surtout les formes de communication à adopter pour une implication maximale de la population.

Pour aller plus loin...

Documents disponibles :

- Six autres analyses communales synthétiques
- Une synthèse à l'échelle du Pays, accompagnée de préconisations
- Un rapport scientifique reprenant et analysant les données complètes

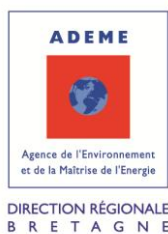
... ces documents sont disponibles sur demande auprès du Pays de Ploërmel

et sont téléchargeables sur internet à cette adresse : <http://www.paysdeploermel-coeurdebretagne.fr/thematiques/accueil-et-service/se-deplacer.html>

Suivi de l'étude : Sébastien Meineri (UBS) et Anthony Hubert (Pays de Ploërmel). Passation de l'enquête : F. Barré, L.-A. Colleville, A. Nedellec et W. Le Dirach

Conception et réalisation de la plaquette : Anthony Hubert

PETR Pays de Ploërmel – Cœur de Bretagne, Septembre 2017



Démarche
Mobilités
sur le
Pays de Ploërmel
Cœur de Bretagne

